



SF-1202

TERRAIN DE FOOTBALL - 117 x 75

ARROSEURS : FALCON (40) - BASSE PRESSION

**\* LISTE DU MATERIEL**

Ref.	Désignation	Qté
Falcon PC-SS	Arroseur Falcon-PC-SS (secteur de cercle) #18	22
Falcon FC-SS	Arroseur Falcon-FC-SS (plein cercle) #18	18
B81600-12	Buse pour Falcon taille 12-beige	4
SJ-12-100-22	Coude articulé 1" (26x34) - longueur : 12" (30 cm)	40
200-PGA	Vanne électrique 2" (50x60) ligne/angle	7
VB1220	Regard de vanne rectangulaire avec couvercle	7
VB1220E	Extension pour VB1220 (sans couvercle)	7
VB1220CGR	Couvercle gazon artificiel pour VB1220	7
DBY	Connexions électriques étanches (sachet de 10)	2
	Programmateurs SI-RR+ (+ 1 module)	1
	Sonde de pluie Rain Check ou RSD-BEx	1
---- Pour une alimentation en eau et un programmeur situés à 50m ----		
NB : Les raccords de canalisations ne sont pas inclus !		
	Canalisations Ø50 PEHD (10 bar)	530 m
	Canalisations Ø90 PEHD (10 bar)	420 m
DI 115	Câble électrique 1x1,5 mm <sup>2</sup>	410 m
CR20-4	Station pompage VFD (22 m <sup>3</sup> /h à 4,5 bar)	1

**\* DONNEES TECHNIQUES**

Surface arrosée : 8 775 m<sup>2</sup>  
Arroseur Falcon-SS #18 à 3 bar : portée 18 m ; débit: 3,25 m<sup>3</sup>/h  
Arroseur Falcon-SS #12 à 3 bar : portée 16,4 m ; débit: 2,31 m<sup>3</sup>/h  
Espacement 18,75x16,71 m  
2 rampes de 2 arroseurs 1/4 de cercle et 3 arroseurs 1/2 cercle  
2 rampes de 6 arroseurs 1/2 cercle  
3 rampes de 6 arroseurs plein cercle  
Débit maximum : 19,5 m<sup>3</sup>/h  
Pertes de charge : 1 bar  
Alimentation en eau : 19,5 m<sup>3</sup>/h à 4 bar

Apport d'eau	Durée totale d'arrosage	Consommation (m <sup>3</sup> )
3 mm	1 H 27	27
4 mm	1 H 57	36
5 mm	2 H 23	44
6 mm	2 H 53	53
8 mm	3 H 50	71
10 mm	4 H 50	89

Date : 03/2005

SF-1202

TERRAIN DE FOOTBALL

DIMENSIONS

117 x 75

105 + (2 x 6.0)

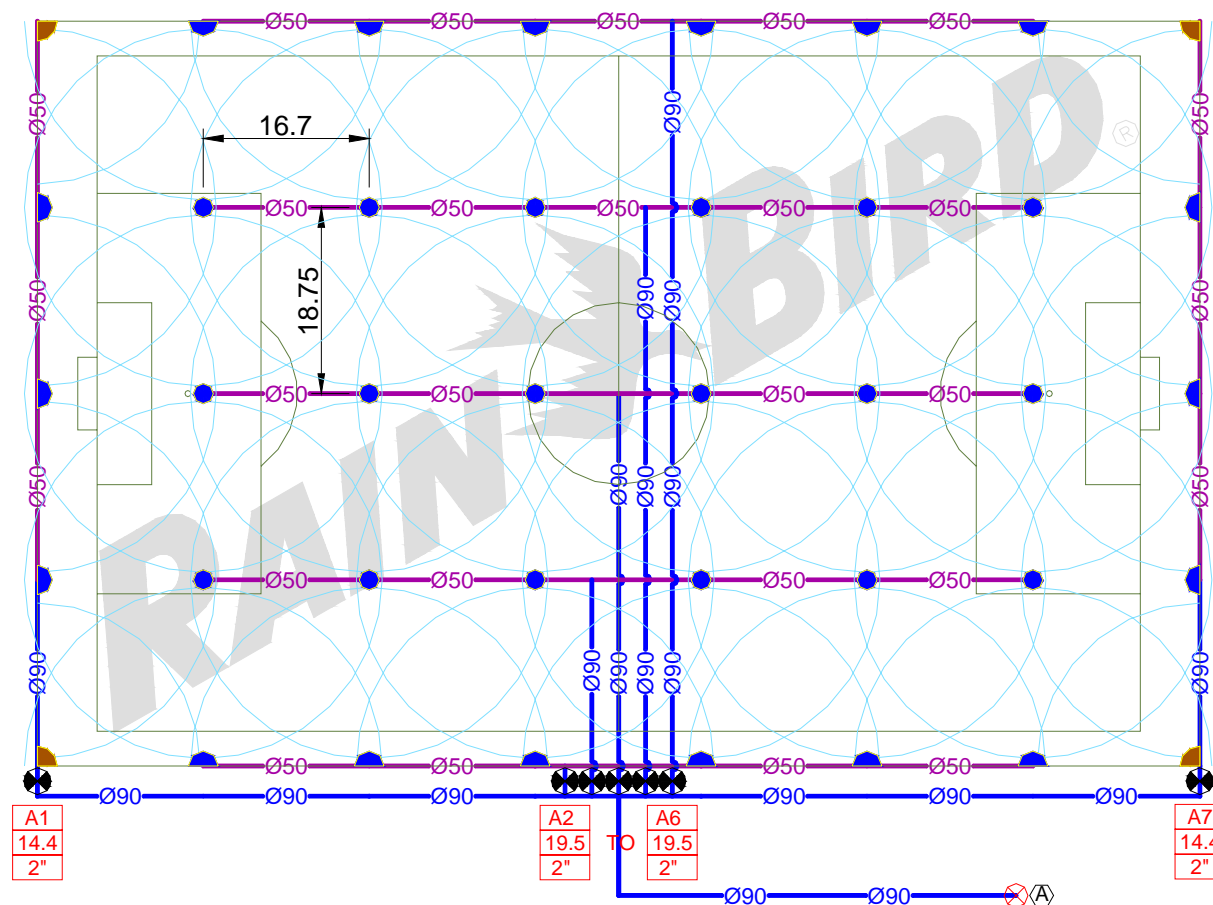
68 + (2 x 3.5)

ARROSEURS

FALCON

BASSE PRESSION

0 10 m



## NOTES GENERALES

1. ETUDE REALISEE AVEC UN DEBIT MINIMUM DE 20 M<sup>3</sup>/H ET UNE PRESSION MINIMUM DE 4 BAR AU NIVEAU DE LA VANNE GENERALE DE SECTIONNEMENT .
2. CANALISATIONS EN POLYETHYLENE HAUTE DENSITE : PE63 PN10
3. IL EST POSSIBLE DE RAJOUTER DES RAMPES POUR L'ARROSAGE DE ZONES ANNEXES A CONDITION DE RESPECTER LES CAPACITES HYDRAULIQUES DU SYSTEME.
4. POSITION DES ARROSEURS A L'ECHELLE.  
POSITION SCHEMATIQUE DES CANALISATIONS.

## LEGENDE

	Quantité
● - ARROSEUR RAIN BIRD FALCON BUSE# 18 PRESSION = 3 bar PORTEE = 18 m DEBIT = 3.25 m <sup>3</sup> /h	36
■ - ARROSEUR RAIN BIRD FALCON BUSE# 12 PRESSION = 3 bar PORTEE = 16.4 m DEBIT = 2.31 m <sup>3</sup> /h	4
⊗ - VANNE GENERALE DE SECTIONNEMENT	1
⊗ - ELECTROVANNE RAIN BIRD	7
Ⓐ - PROGRAMMATEUR RAIN BIRD (7 STATIONS)	1

A2	PROGRAMMATEUR ET NUMERO DE STATION
19.5	DEBIT DE LA RAMPEN EN M <sup>3</sup> /H
2"	DIMENSION DE L'ELECTROVANNE