



SF-1106
TERRAIN DE FOOTBALL - 120 x 80
ARROSEURS : 8005 (30)

*** LISTE DU MATERIEL**

Ref.	Désignation	Qté
8005-SS	Arroseur 8005-SS #26 avec tige escamotable inox	30
B81600-22	Buse pour 8005 taille 22-jaune	18
B81600-16	Buse pour 8005 taille 16-marron	12
SJ-12-100-22	Coude articulé 1" (26x34) - longueur : 12" (30 cm)	30
200-PGA	Vanne électrique 2" (50x60) ligne/angle	6
VB1220	Regard de vanne rectangulaire avec couvercle	6
VB1220E	Extension pour VB1220 (sans couvercle)	6
VB1220CGR	Couvercle gazon artificiel pour VB1220	6
DBY	Connexions électriques étanches (sachet de 10)	2
	Programmateurs SI-RR+ (+ 1 module)	1
	Sonde de pluie Rain Check ou RSD-BEx	1
---- Pour une alimentation en eau et un programmeur situés à 50m ----		
NB : Les raccords de canalisations ne sont pas inclus !		
	Canalisations Ø40 PEHD (10 bar)	120 m
	Canalisations Ø63 PEHD (10 bar)	120 m
	Canalisations Ø90 PEHD (10 bar)	430 m
DI 115	Câble électrique 1x1,5 mm ²	390 m
CR20-7	Station de pompage Soft Start (26 m ³ /h à 6,5 bar)	1

*** DONNEES TECHNIQUES**

Surface arrosée : 9 600 m²
Arroseur 8005-SS #22 à 5 bar : portée 22,4 m ; débit: 5,84 m³/h
Arroseur 8005-SS #16 à 5 bar : portée 20,4 m ; débit: 3,99 m³/h
Espacement 24x20 m
2 rampes de 2 arroseurs 1/4 de cercle et 3 arroseurs 1/2 cercle
4 rampes de 2 arroseurs 1/2 cercle et 3 arroseurs plein cercle
Débit maximum : 25,5 m³/h
Pertes de charge : 1,5 bar
Alimentation en eau : 25,5 m³/h à 6,5 bar

Apport d'eau	Durée totale d'arrosage	Consommation (m ³)
3 mm	1 H 14	31
4 mm	1 H 40	43
5 mm	2 H 04	53
6 mm	2 H 30	64
8 mm	3 H 16	83
10 mm	4 H 06	105

Date : 03/2005

SF-1106

TERRAIN DE FOOTBALL

DIMENSIONS

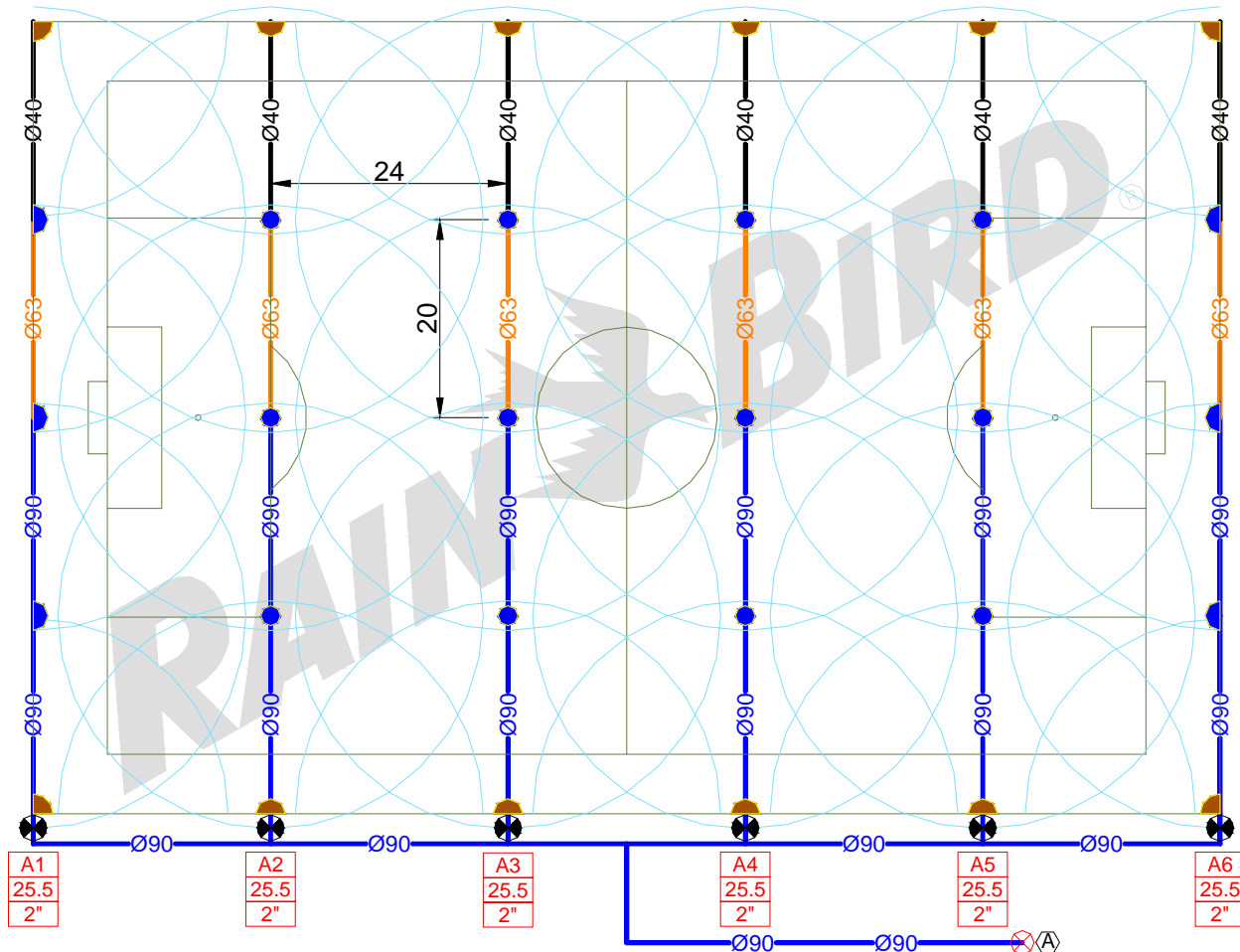
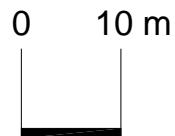
120 x 80

105 + (2 x 7.5)

68 + (2 x 6.0)

ARROSEURS

8005



NOTES GENERALES

1. ETUDE REALISEE AVEC UN DEBIT MINIMUM DE 25.5 M³/H ET UNE PRESSION MINIMUM DE 6 BAR AU NIVEAU DE LA VANNE GENERALE DE SECTIONNEMENT .
2. CANALISATIONS EN POLYETHYLENE HAUTE DENSITE : PE63 PN10
3. IL EST POSSIBLE DE RAJOUTER DES RAMPES POUR L'ARROSAGE DE ZONES ANNEXES A CONDITION DE RESPECTER LES CAPACITES HYDRAULIQUES DU SYSTEME.
4. POSITION DES ARROSEURS A L'ECHELLE. POSITION SCHEMATIQUE DES CANALISATIONS.

LEGENDE

	Quantité
● - ARROSEUR RAIN BIRD 8005 BUSE#22 PRESSION = 5 bar PORTEE = 22.4 m DEBIT = 5.84 m ³ /h	18
■ - ARROSEUR RAIN BIRD 8005 BUSE#16 PRESSION = 5 bar PORTEE = 20.4 m DEBIT = 3.99 m ³ /h	12
⊗ - VANNE GENERALE DE SECTIONNEMENT	1
⊗ - ELECTROVANNE RAIN BIRD	6
Ⓜ - PROGRAMMATEUR RAIN BIRD (6 STATIONS)	1

A1	PROGRAMMATEUR ET NUMERO DE STATION
25.5	DEBIT DE LA RAMPE EN M ³ /H
2"	DIMENSION DE L'ELECTROVANNE ELECTROVANNE INCORPOREE STATIONS